

Maître d'Ouvrage

COMMUNE DE SAINT-PRIM
Mairie de Saint-Prim
153, Rue du village
38370 - SAINT PRIM

Opération

Agrandissement / déménagement des locaux périscolaires
et de l'école maternelle
38370 - SAINT-PRIM

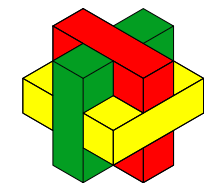
Echelle :	
Date :	19/02/2009
Dossier :	E 08-108 / D 08-1804
N° plan :	003

EF	ESQ	APS
APD	DT	PC
PRO	PEO	DOE

APS 3

- Plan de situation
- Plan de masse - Etat des lieux
- Plan de masse - Projet
- Vue en plan
- Façades
- Coupes
- Volumétrie

Indices	Modifications
A	
B	
C	



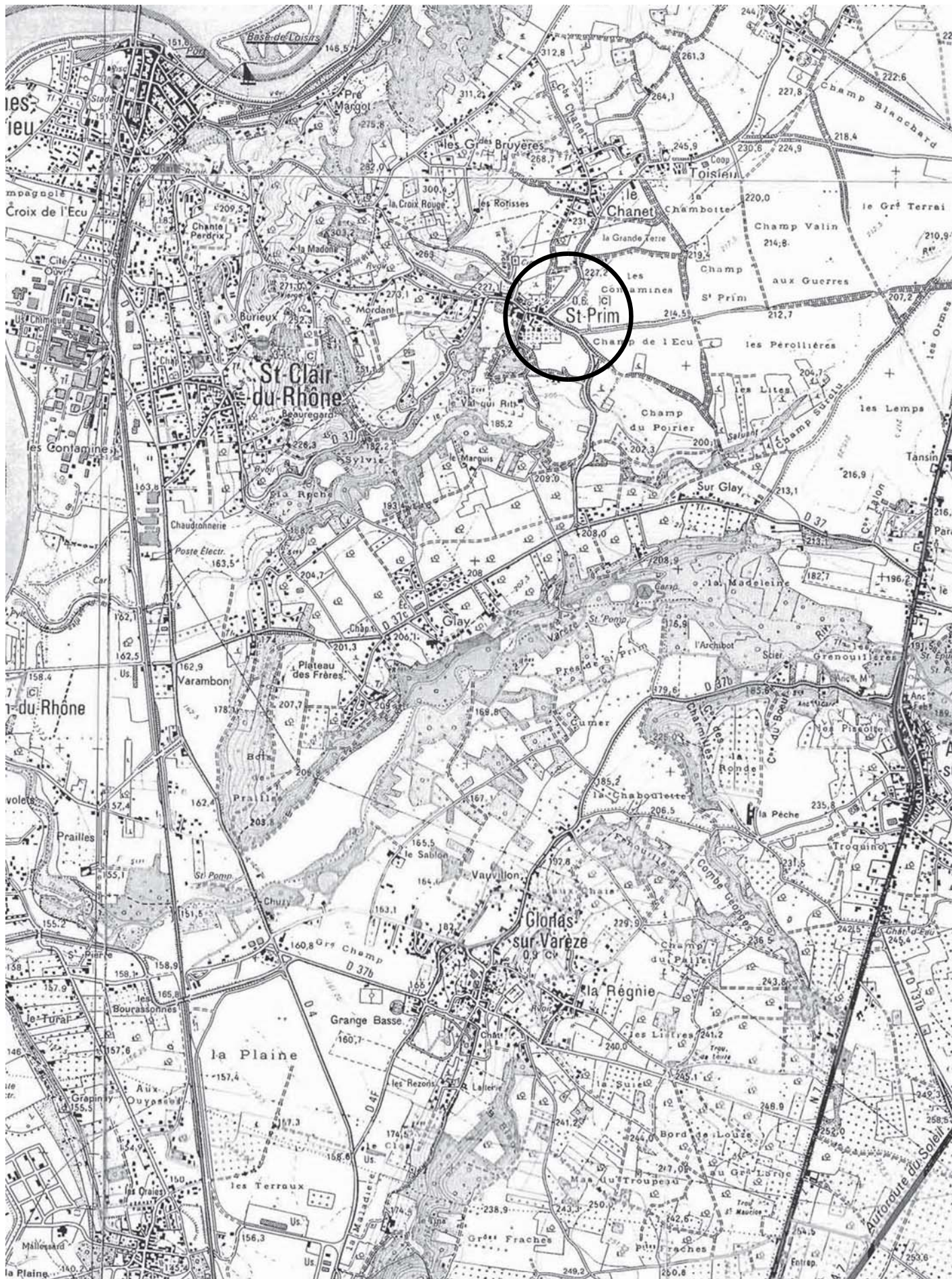
3D
INGENIERIE

232 RN 7 - La Gare - BP 78
38150 SALAISE SUR SANNE
tél : 04 74 86 09 57 - fax : 04 74 86 35 75
e-mail : 3d.ingenierie@wanadoo.fr

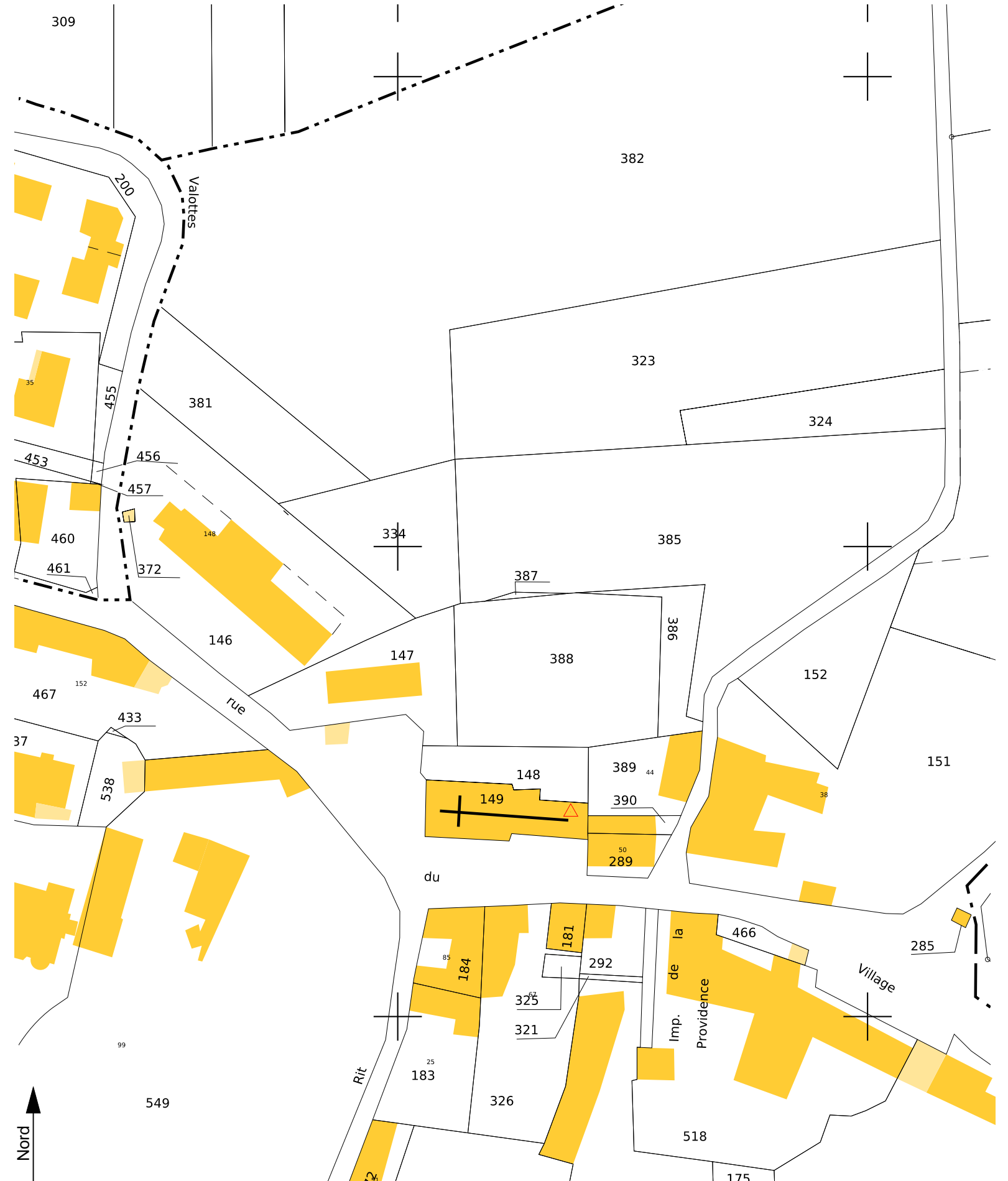


EQUILIBRE AMENAGEMENT ET DEVELOPPEMENT

SARL d'architecture et d'urbanisme
Sylvain MAGNAN - architecte DPLG
numéro d'inscription à l'ordre des architectes: S10770
267 RN7 - Quartier de la Gare
38150 - Salaise-sur-Sanne
tél: 06 16 58 31 55
ead-magnan@wanadoo.fr



Plan de situation - 1/25000



Extrait cadastral - 1/1000

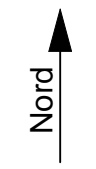
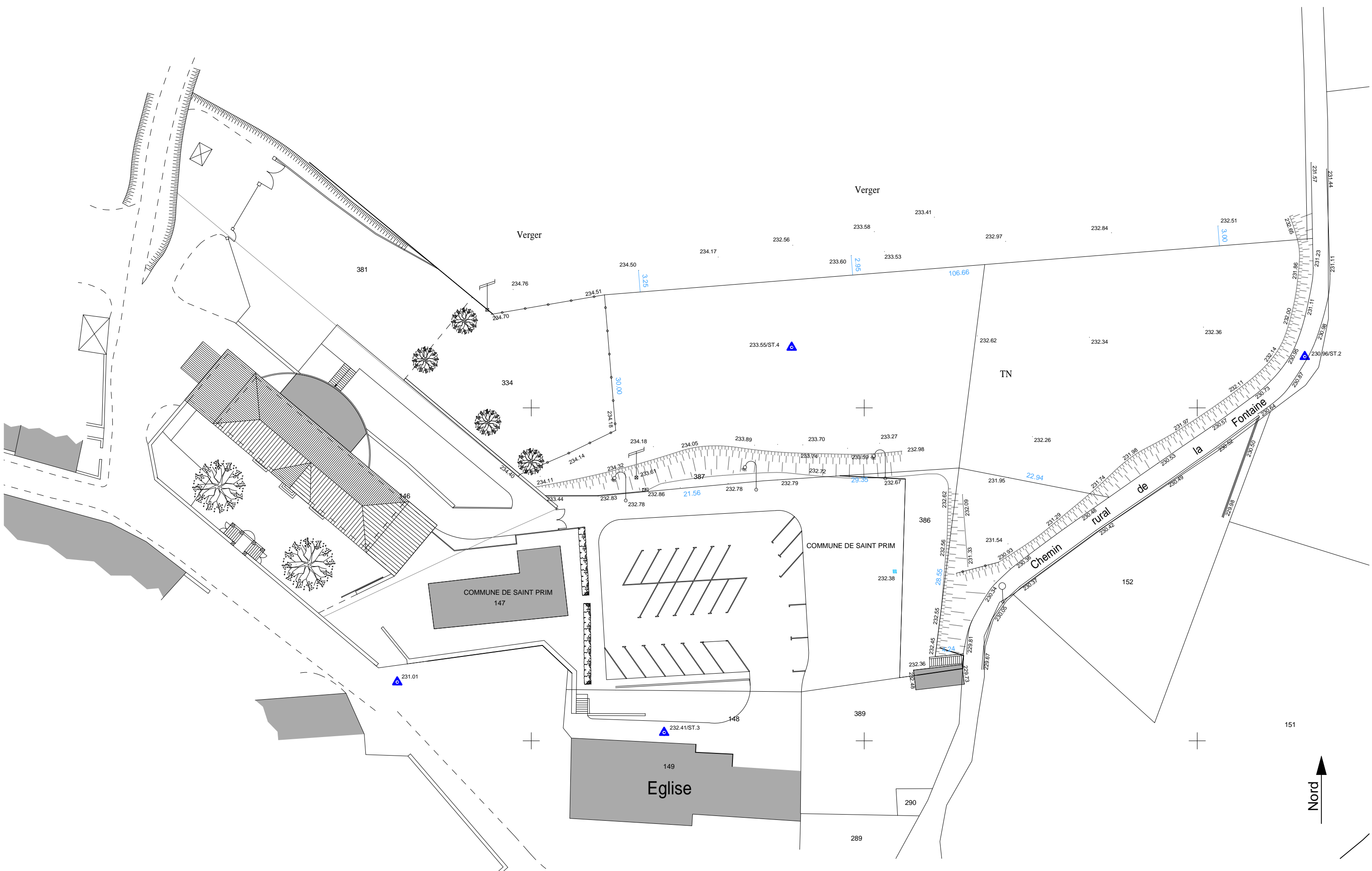
COMMUNE DE SAINT-PRIM
 Mairie de Saint-Prim
 153, Rue du Village
 38370 - SAINT-PRIM

Agrandissement / déménagement des locaux périscolaires
 et de l'école maternelle
 38370 - SAINT-PRIM

Plan de situation
 Extrait cadastral

Dossier	E 08-108 D 08-1804	N° Plan	002
Date	19/02/2009	Dessin	Sh
Echelle		Page	1/8





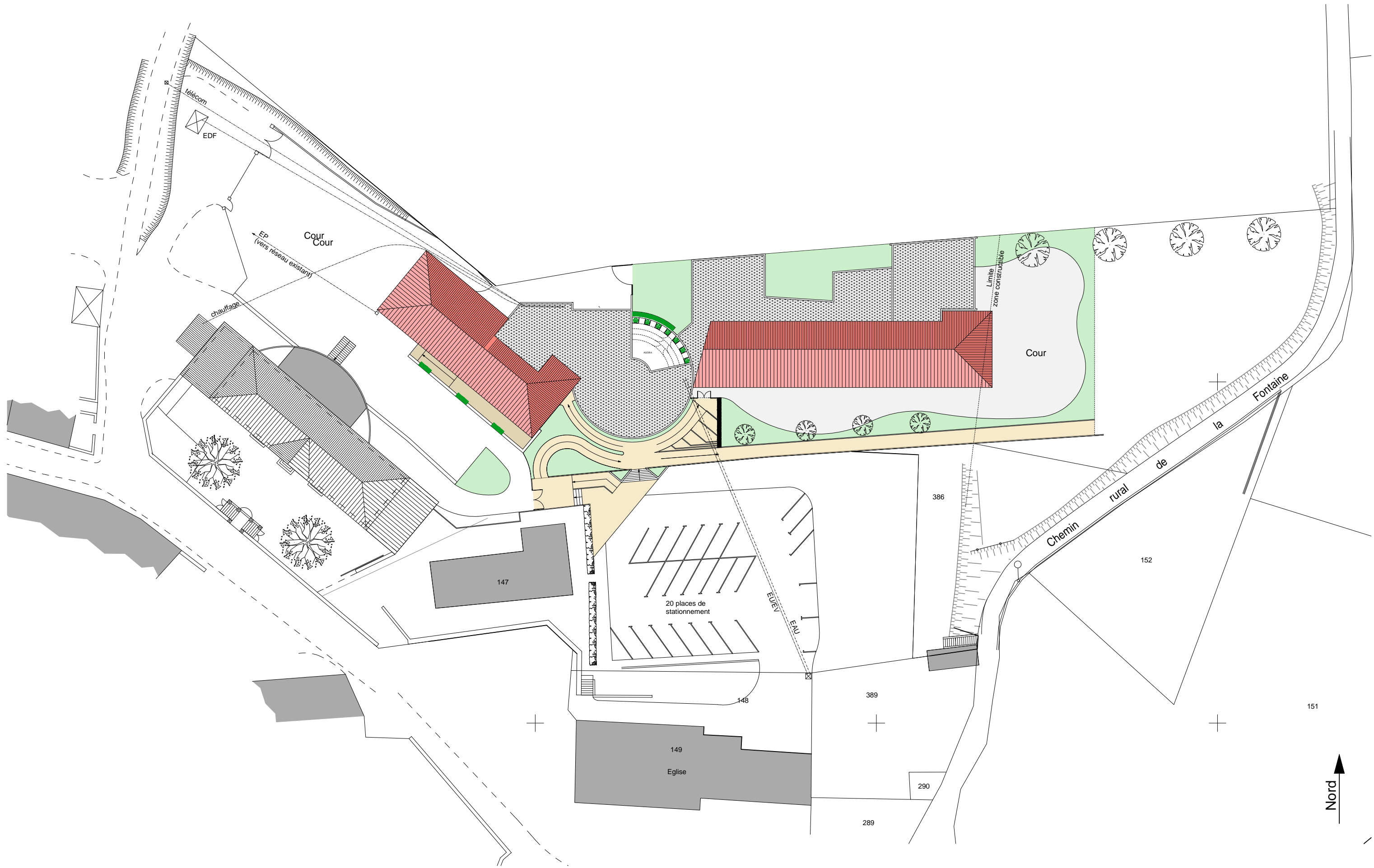
COMMUNE DE SAINT-PRIM
 Mairie de Saint-Prim
 153, Rue du Village
 38370 - SAINT-PRIM

Agrandissement / déménagement des locaux périscolaires
 et de l'école maternelle
 38370 - SAINT-PRIM

Plan de masse - Etat des lieux

Dossier	E 08-108 D 08-1804	N° Plan	002
Date	19/02/2009	Dessin	Sh
Echelle	1/500	Page	2/8





COMMUNE DE SAINT-PRIM

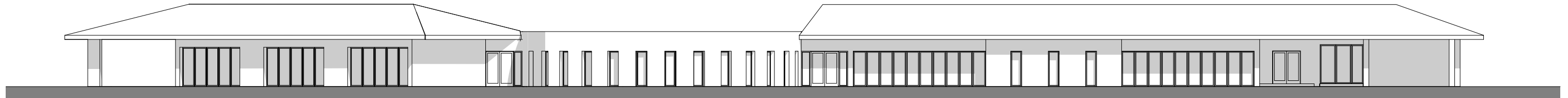
Mairie de Saint-Prim
153, Rue du Village
38370 - SAINT-PRIM

**Agrandissement / déménagement des locaux périscolaires
et de l'école maternelle
38370 - SAINT-PRIM**

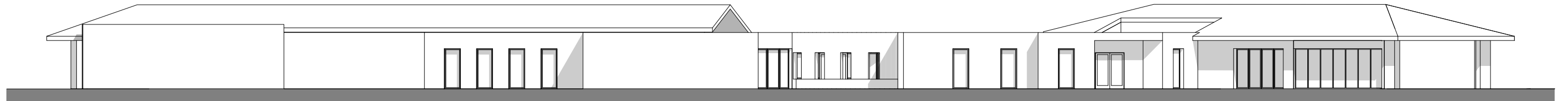
Plan de masse - Projet

Dossier	E 08-108 D 08-1804	N° Plan	002
Date	19/02/2009	Dessin	Sh
Echelle	1/500	Page	3/8

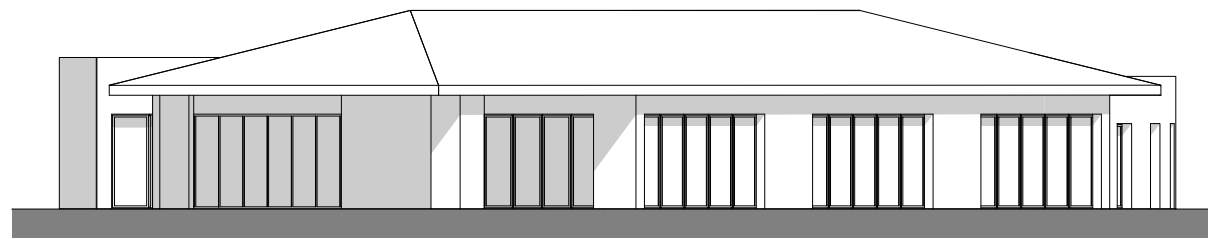




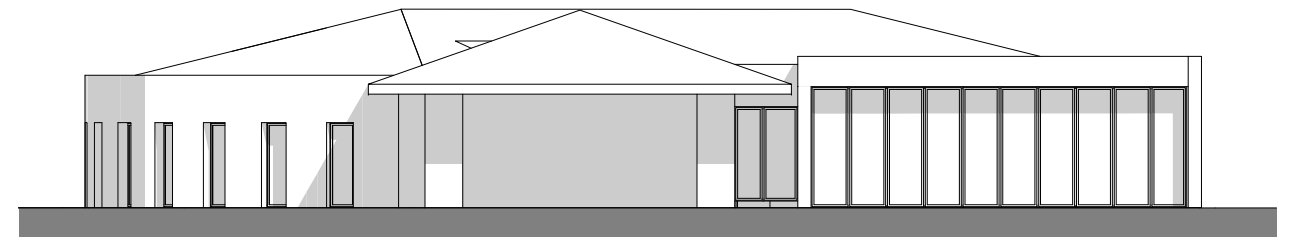
Façade Sud - Echelle 1/250



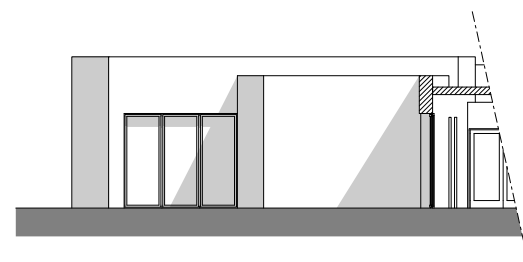
Façade Nord - Echelle 1/250



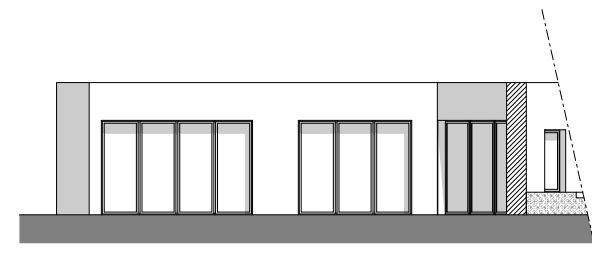
Façade Ouest - échelle 1/200



Façade Est - échelle 1/200



Façade Ouest - échelle 1/200



Façade Ouest - échelle 1/200

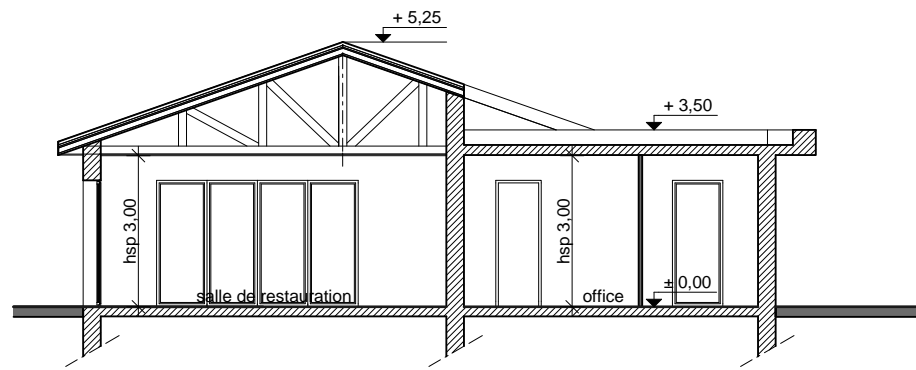
COMMUNE DE SAINT-PRIM
Mairie de Saint-Prim
153, Rue du Village
38370 - SAINT-PRIM

Agrandissement / déménagement des locaux périscolaires
et de l'école maternelle
38370 - SAINT-PRIM

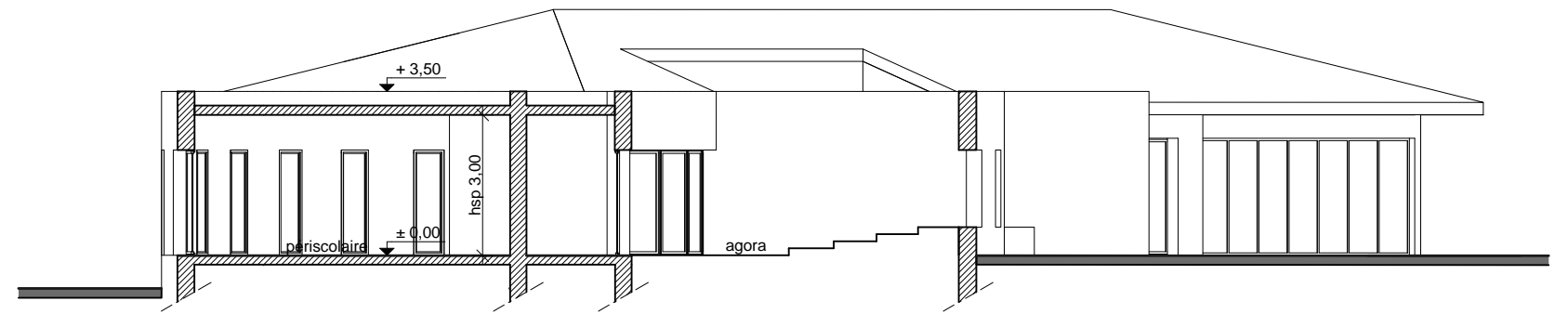
Façades

Dossier	E 08-108 D 08-1804	N° Plan	002
Date	19/02/2009	Dessin	Sh
Echelle		Page	5/8

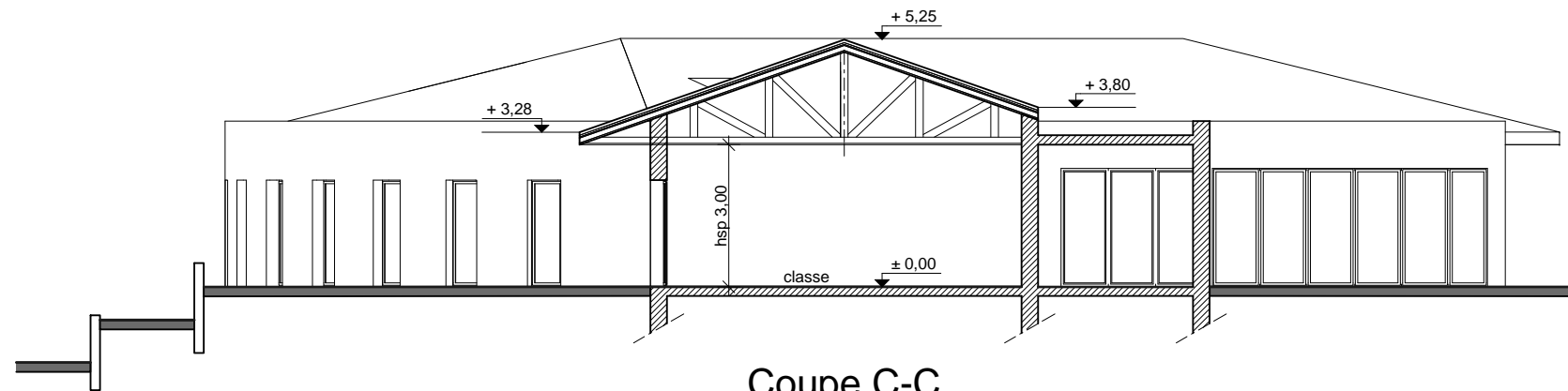




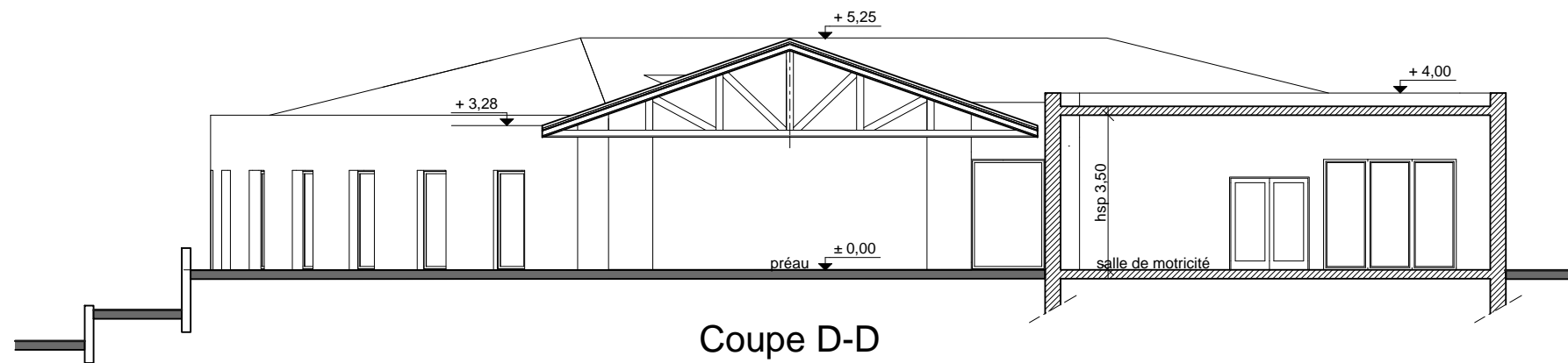
Coupe A-A



Coupe B-B



Coupe C-C



Coupe D-D



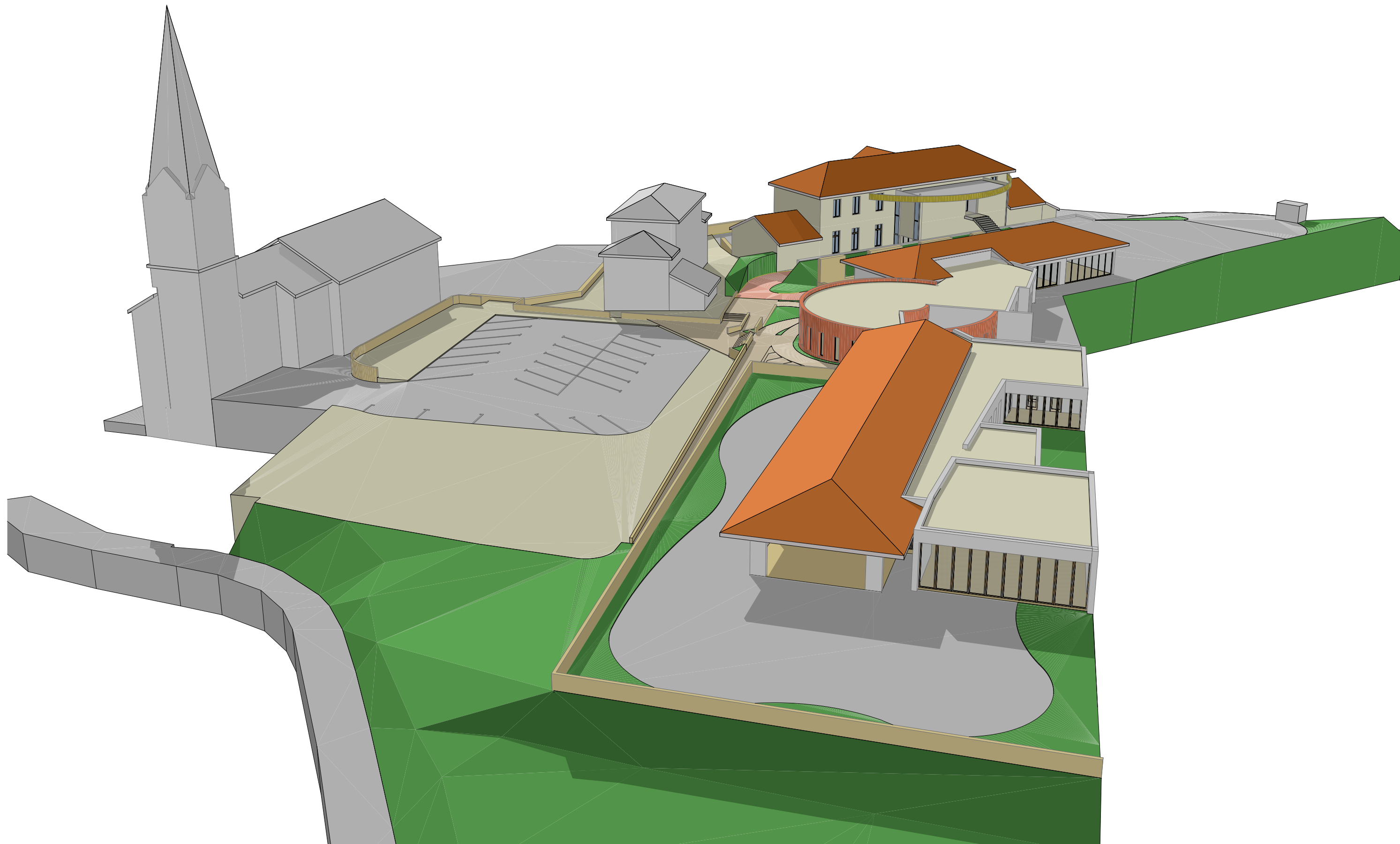
COMMUNE DE SAINT-PRIM
Mairie de Saint-Prim
153, Rue du Village
38370 - SAINT-PRIM

Agrandissement / déménagement des locaux périscolaires
et de l'école maternelle
38370 - SAINT-PRIM

Volumétrie

Dossier	E 08-108 D 08-1804	N° Plan	002
Date	19/02/2009	Dessin	Sh
Echelle		Page	8/8 a



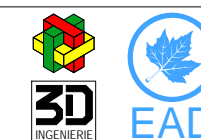


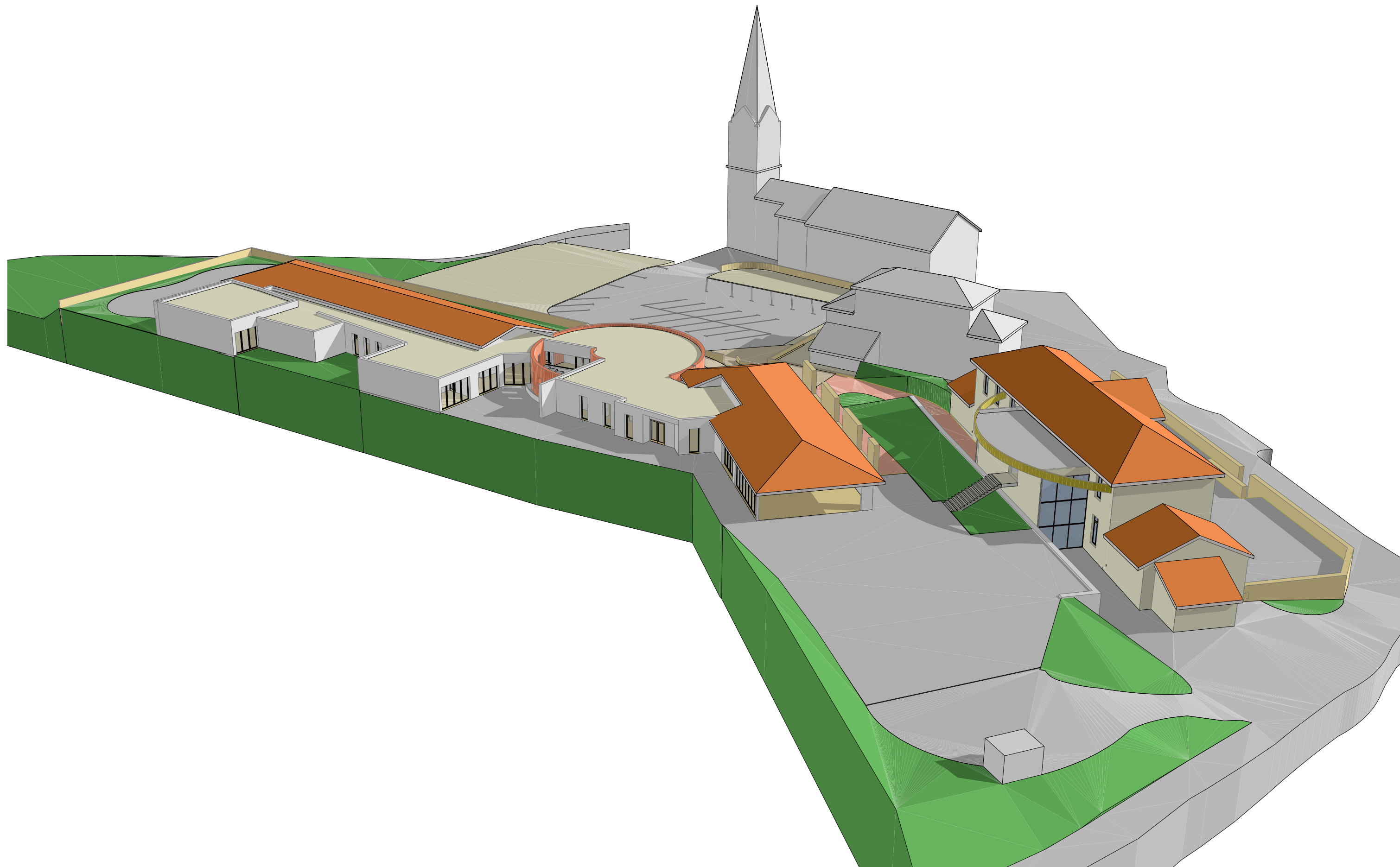
COMMUNE DE SAINT-PRIM
 Mairie de Saint-Prim
 153, Rue du Village
 38370 - SAINT-PRIM

Agrandissement / déménagement des locaux périscolaires
 et de l'école maternelle
 38370 - SAINT-PRIM

Volumétrie

Dossier	E 08-108 D 08-1804	N° Plan	002
Date	19/02/2009	Dessin	Sh
Echelle		Page	8/8 b





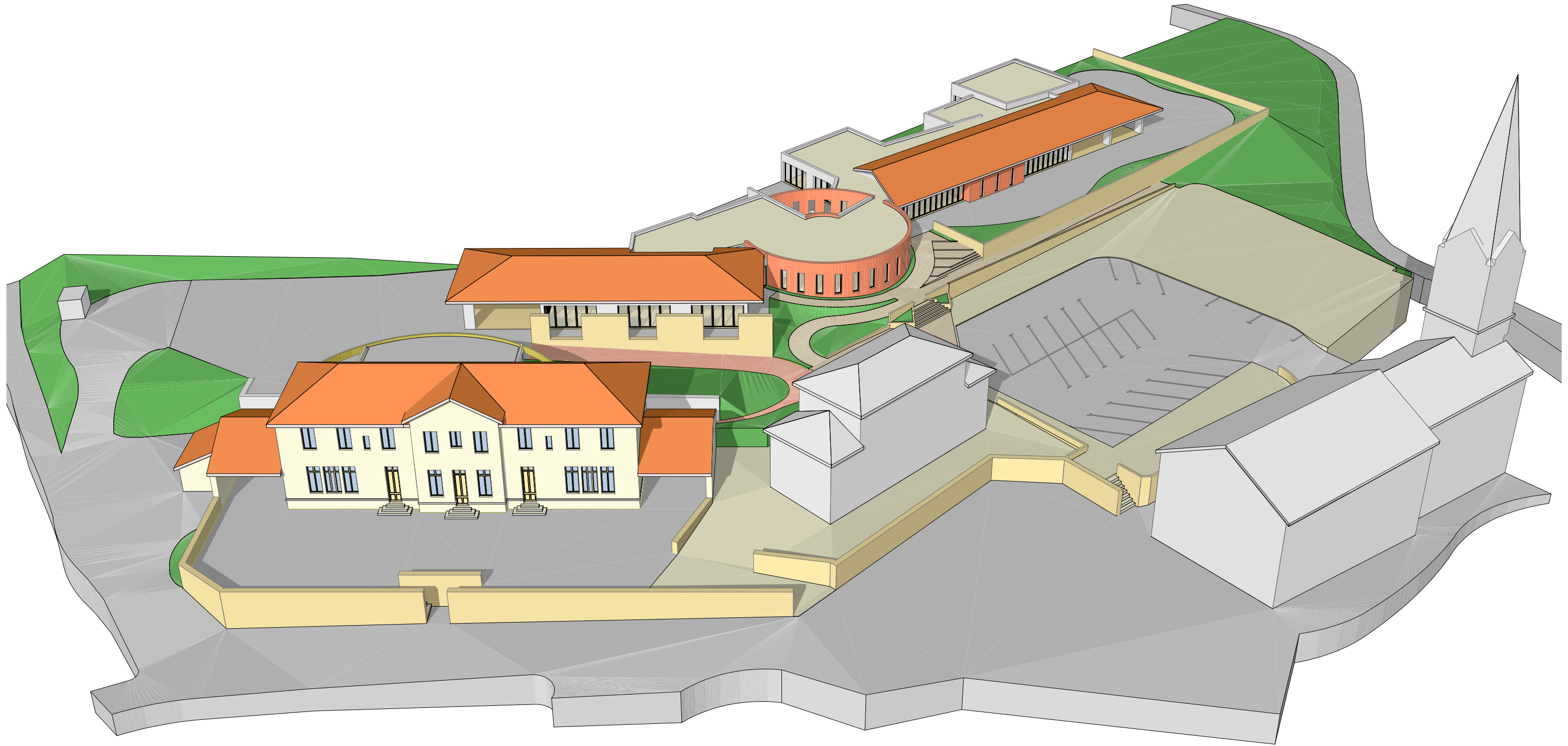
COMMUNE DE SAINT-PRIM
 Mairie de Saint-Prim
 153, Rue du Village
 38370 - SAINT-PRIM

Agrandissement / déménagement des locaux périscolaires
 et de l'école maternelle
 38370 - SAINT-PRIM

Volumétrie

Dossier	E 08-108 D 08-1804	N° Plan	002
Date	19/02/2009	Dessin	Sh
Echelle		Page	8/8 c





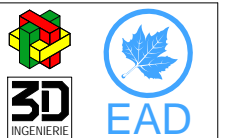
COMMUNE DE SAINT-PRIM

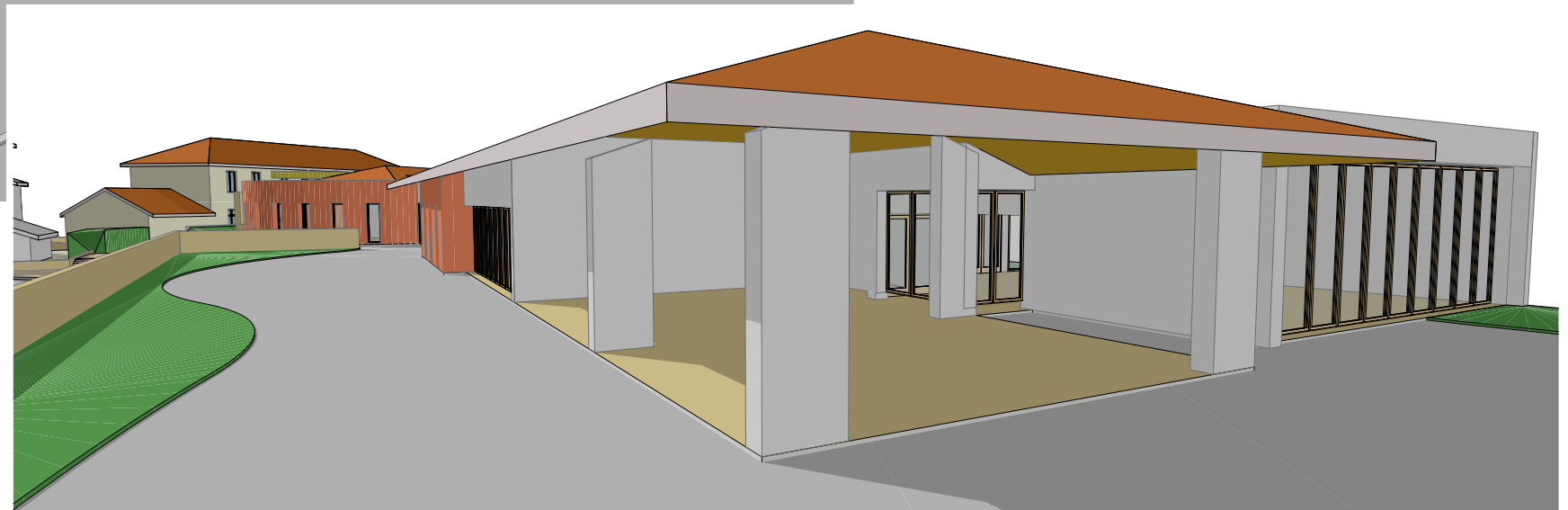
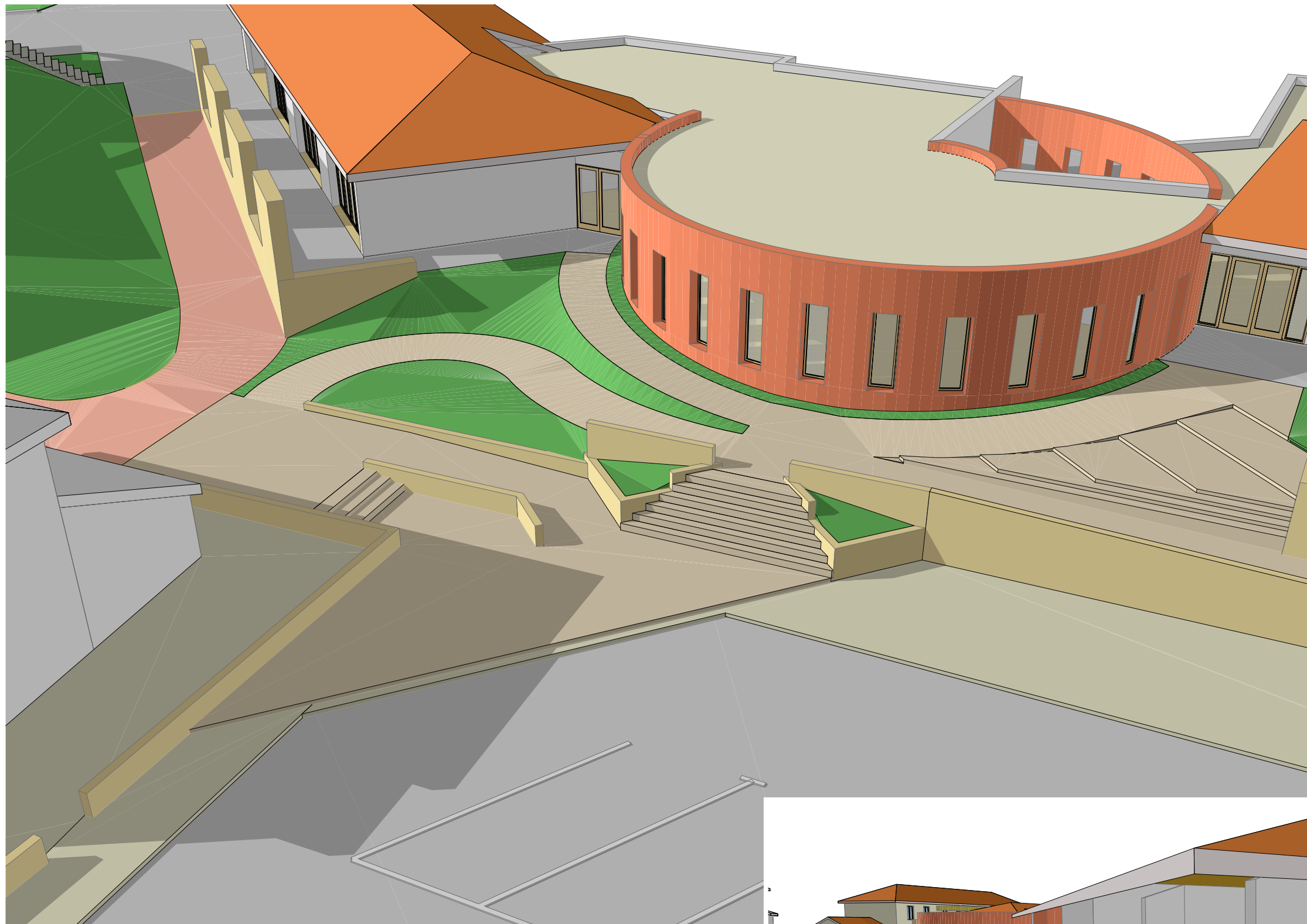
Mairie de Saint-Prim
153, Rue du Village
38370 - SAINT-PRIM

Agrandissement / déménagement des locaux périscolaires
et de l'école maternelle
38370 - SAINT-PRIM

Volumétrie

Dossier	E 08-108 D 08-1804	N° Plan	002
Date	19/02/2009	Dessin	Sh
Echelle		Page	8/8 d





COMMUNE DE SAINT-PRIM
Mairie de Saint-Prim
153, Rue du Village
38370 - SAINT-PRIM

Agrandissement / déménagement des locaux périscolaires
et de l'école maternelle
38370 - SAINT-PRIM

Volumétrie

Dossier	E 08-108 D 08-1804	N° Plan	002
Date	19/02/2009	Dessin	Sh
Echelle		Page	8/8 e

